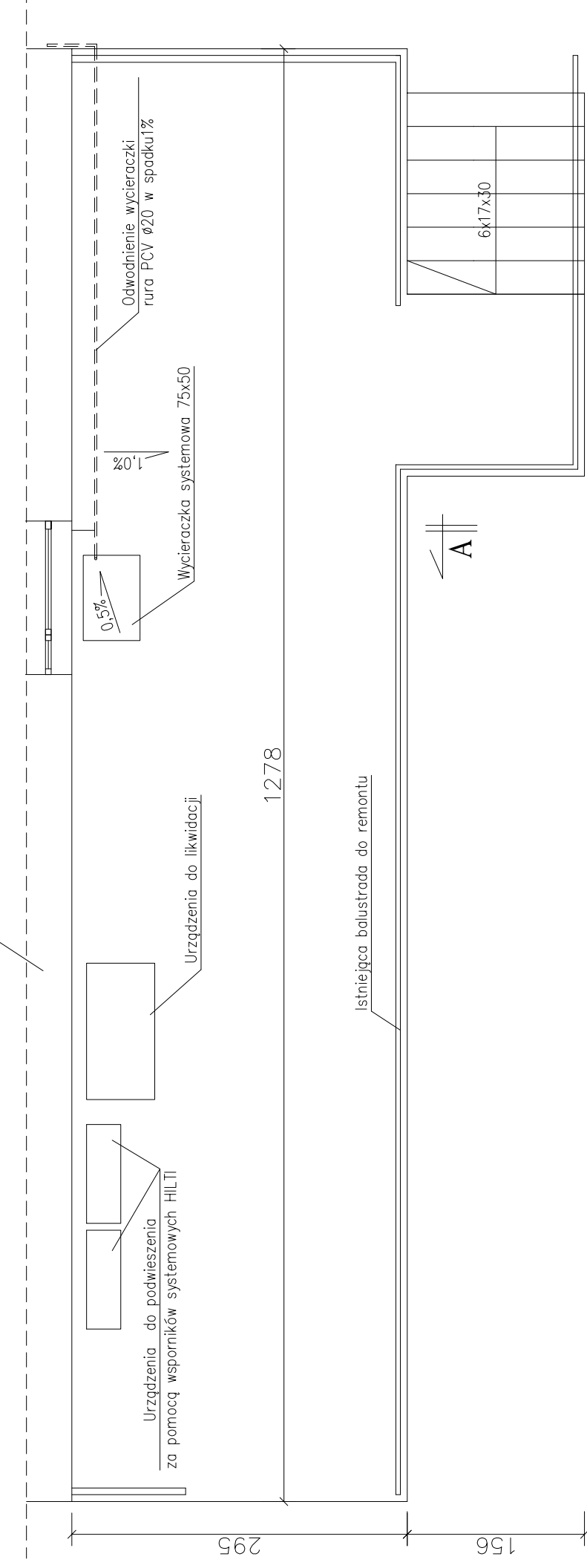


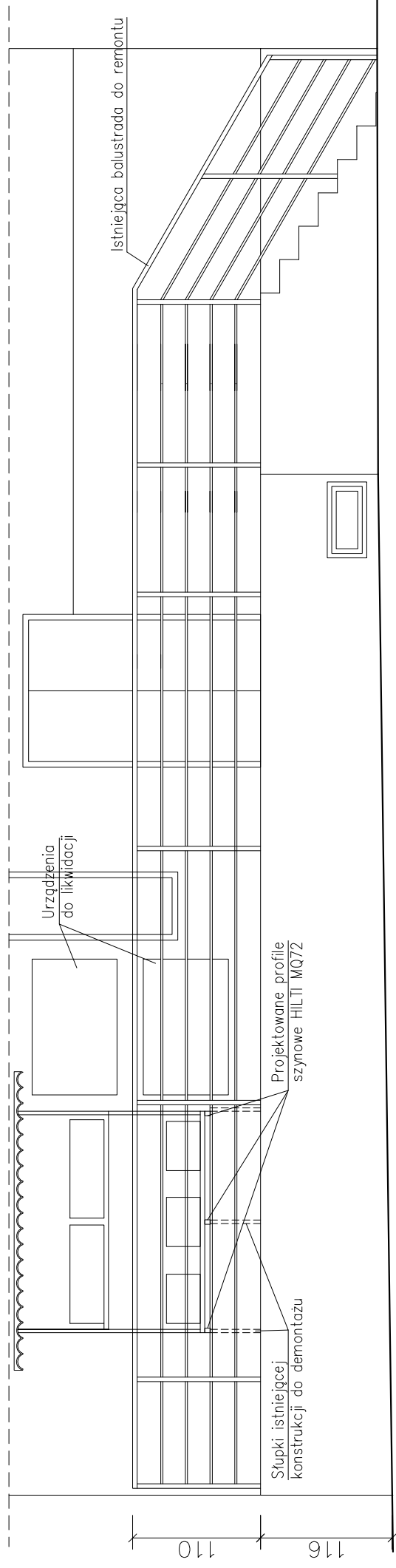
WIDOK Z GÓRY 1:50

Istniejący budynek

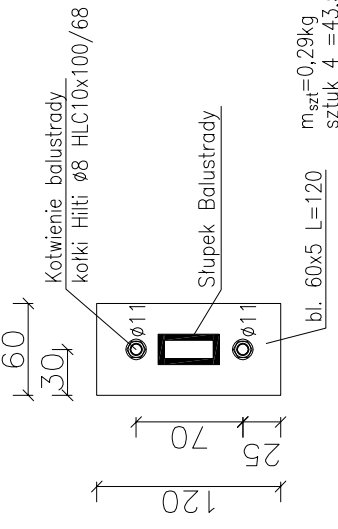
A



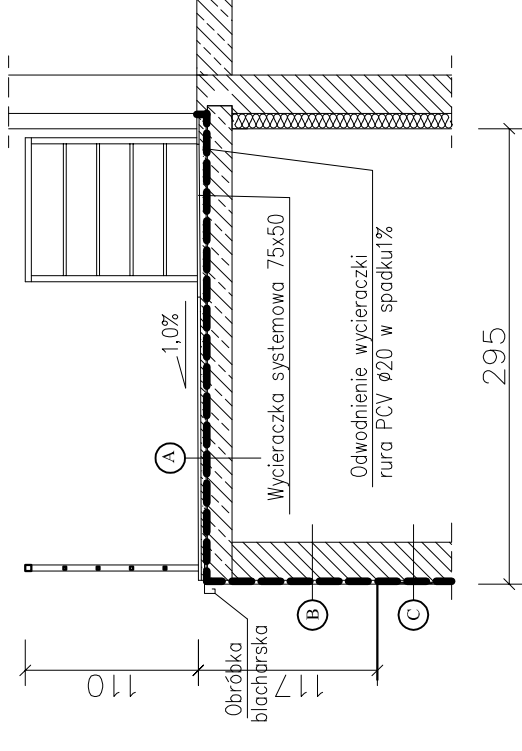
WIDOK Z PRZODU 1:50



DETAIL MONTAŻUSŁUPKÓW 1:5



PRZEKRÓJ A-A 1:50



1. – Płytki gresowe antypoślizgowe na zaprawie mrozoodpornej
2. – Polimerobeton w spadku (5–6cm) zbrojona siatką posadzkową
3. – Izolacja ciągła – Superflex 10
4. – Istniejąca płyta żelbetowa
5. – Istniejący tynk

(B)

1. – Płytki klinkierowe
2. – Izolacja ciągła – Superflex 10
3. – Istniejąca ściana
5. – Istniejący tynk

(C)

- Mata drenazowa np. wełna kubełkowa
2. – Izolacja ciągła – Superflex 10
3. – Istniejąca ściana
5. – Istniejący tynk

Uwaga:
Wszystkie wymiary sprawdzić na budowie



Biurow Obsługi Budownictwa
Mariusz Fabjanowski
 51-608 Wrocław, ul. Różyckiego 1c
 biuro obsługi budownictwa tel. 0506177881, tel./fax(071) 345 92 64

Investor	Regionalne centrum krwiodawstwa i lecznictwa		
Adres	ul. Czerwanego Krzyża 5/9 50–345 Wrocław		
Obiekt	Regionalne centrum krwiodawstwa i lecznictwa		
Adres	ul. Czerwanego Krzyża 5/9 50–345 Wrocław		
Nazwa inwestycji	Remont pokrycia dachowego i tarasu		
Adres geodezyjny	Mapa geodezyjna AM6, obręb Plac Grunwaldzki, działka nr 52		
Temat rysunku:	Schody zewnętrzne SZ-1		
Imię i nazwisko	Data	Nr upr.	Podp.
Konstrukcja			
Projektował:	mgr inż. M. Fabjanowski	09.2009r.	145/DoS/05
Opracował:	mgr inż. B. Stodziez	09.2009r.	
Sprawił:	dr inż. arch. P. Nowakowski	09.2009r.	294/94/UW
BOB/48/09	1:50	P.T	Konstr. K-02
Nr projektu	Skala	Faza	Branża
			Nr rysunku

LOKALIZACJA 1:400

